

## Generalidades

Durante dos décadas, Sapling ha sido pionero en proporcionar sistemas de relojes sincronizados de última generación para todo tipo de industrias, ubicadas en todo el mundo. Los relojes Sapling se encuentran en aulas, hospitales, estaciones de transporte, hoteles, complejos comerciales, así como en muchos otros tipos de organizaciones. Para ayudar a estas organizaciones a mantener la hora exacta, Sapling ha diseñado un reloj digital equipado con la tecnología más avanzada y materiales de alta calidad.

## Amplia variedad de características

Los relojes digitales de Sapling pueden utilizarse en una gran variedad de instalaciones. A continuación se muestra una lista de opciones y características que contienen los relojes digitales para satisfacer las necesidades de cualquier organización.

## Tamaño

Para lograr una máxima visibilidad dentro de cualquier instalación, Sapling ofrece dos tamaños de relojes para colocarlos en muchas organizaciones.

- 2,5" (6,35 cm) – cada altura en dígitos
- 4.0" (10.16 cm) – cada altura en dígitos

## Cantidad de dígitos

Determinadas industrias tienen diferentes necesidades cuando se trata de un sistema de horarios sincronizados. Sapling ofrece la opción de equipar a los relojes digitales con cuatro o seis dígitos para lograr la precisión que corresponde. Dependiendo del modelo, los relojes de seis dígitos pueden alternar entre la hora y la fecha o realizar una cuenta regresiva o progresiva.

- Cuatro (00:00)
- Seis (00:00:00)

## Fuente de alimentación

La infraestructura en la que opera una organización puede variar de una industria a otra, e incluso de un edificio a otro. Con el fin de poder adaptarse a la infraestructura existente de una instalación, Sapling ofrece muchas maneras de poner en funcionamiento a los relojes digitales del sistema.

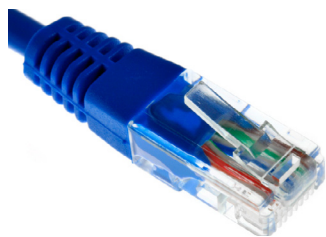
- 24 Volt
- 110 Volt
- 220 Volt
- Power over Ethernet (IP System only)



2.5"



4.0"



24 V

110 V

220 V



Colocación de montaje doble



Colocación de montaje empotrable



Colocación de montaje en la superficie



## Calidad

Todos los relojes digitales se han diseñado y ensamblado en la sede Sapling en los Estados Unidos. Los relojes digitales contienen carcasas duraderas, filtros elegantes y una pantalla LED de 7 segmentos. Además, los relojes digitales están diseñados para cumplir con las normas CE, UL, CUL y FCC, demostrando el compromiso de Sapling con sus productos de alta calidad y seguridad.

## Colocaciones de los relojes

Sapling ofrece una gran variedad de opciones de colocación para diferentes tipos de habitaciones o pasillos.

- **Colocación de montaje empotrable** - Este tipo de colocación permite que los relojes digitales se alineen con la pared interior de la instalación. Para la opción de la colocación de montaje empotrable, la pared debe tener un espacio predeterminado para albergar los relojes. Este tipo de colocación se encuentra disponible en todos los sistemas de relojes Sapling con excepción de la Tecnología TalkBack e inalámbrica.
- **Colocación de montaje en la superficie** - Si se eligiese, este tipo de colocación de relojes permite montar a los relojes digitales directamente sobre la superficie de una pared.
- **Colocación de montaje doble** - Esta opción de colocación permite conectar y montar dos relojes digitales a una pared o techo. Las colocaciones de montaje doble son ideales para los pasillos.

## Características generales

- Los relojes digitales Sapling pueden exhibir un formato de 12 o 24 horas
- Niveles de brillo ajustables con todos los modelos de relojes digitales
- Dependiendo del tipo de reloj maestro elegido, los relojes digitales son capaces de mostrar los mensajes personalizados como Bell (campanilla), FirE (incendio) o un código numérico de emergencias como es el 911
- Pérdida del alerta de comunicación

## Accesorios

**Cronómetro de tiempo transcurrido** - La adición de un cronómetro de tiempo transcurrido le permite al usuario cambiar de la visualización de la hora en un reloj digital a una función de cuenta progresiva o regresiva.

**Protector de alambre** - Este accesorio particular está diseñado para proteger a los relojes ubicados en ambientes hostiles. Los protectores de alambre de Sapling están contruidos con barras de acero con baño de zinc a fin de brindar la máxima protección en cualquier entorno.

Incluyendo un excelente diseño, materiales duraderos y fabricados con la tecnología más innovadora, los relojes digitales Sapling constituyen la opción ideal para cualquier tipo de instalaciones.